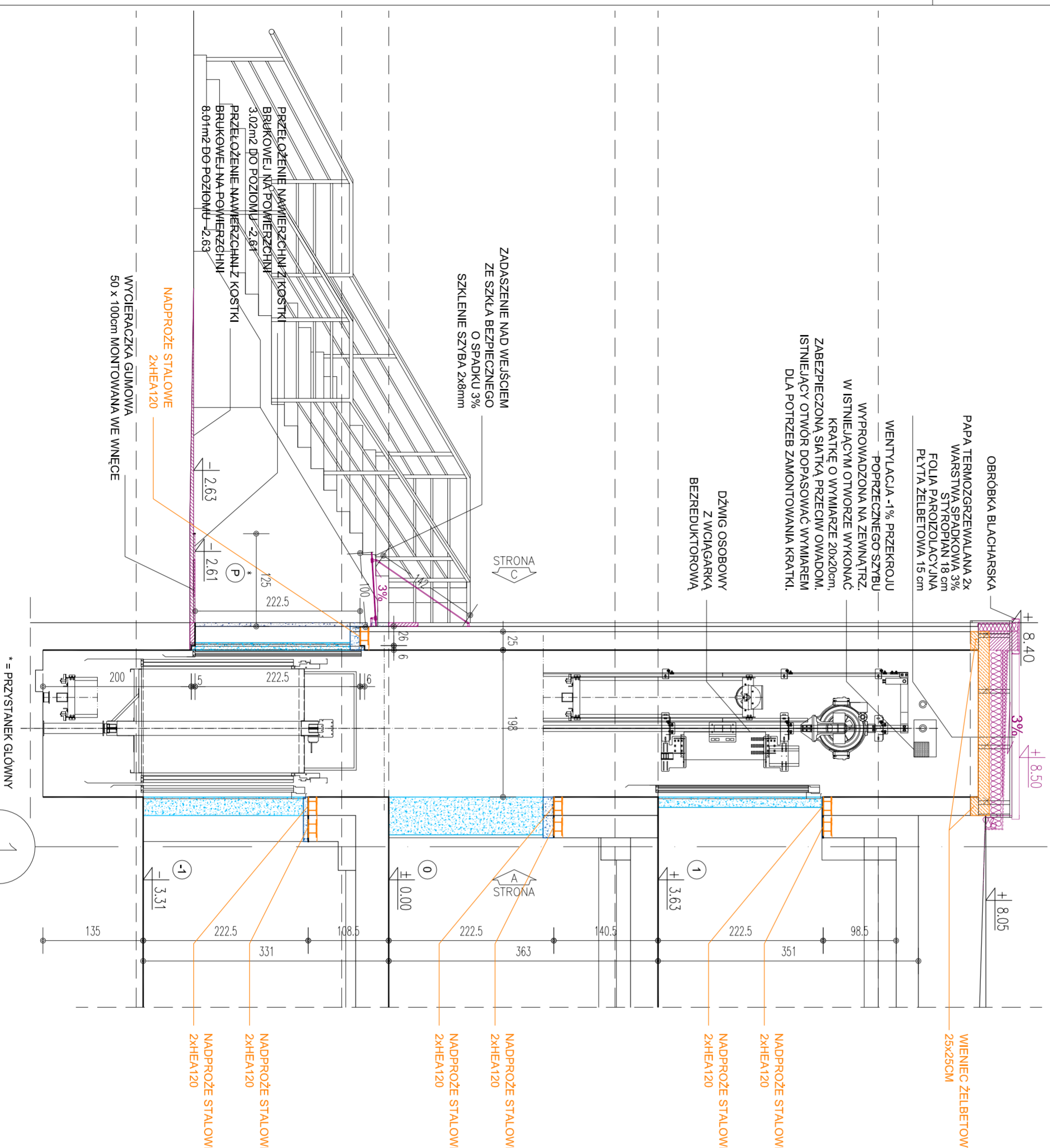


PRZEKRÓJ

skala 1:200

LEGENDA:

- ŚCIANY ISTNIEJĄCE
- ELEMENTY WYBURZANE
- ELEMENTY Z G-K DO ROZBIÓRKI
- ELEMENTY DEKORACYJNE Z STYROPIANU DO ROZBIÓRKI
- × × ELEMENTY DO ROZBIÓRKI
- ELEMENTY NOWOPROJEKTOWANE
- NOWOPROJEKTOWANE ELEMENTY KONSTRUKCYJNE



skala 1:50

UWAGA: WSZYSTKIE WYMIARY DO SPRAWDZENIA NA BUDOWIE

projektant: **UltracAD s.c.** inwestor: **Towarzystwo Edukacji Bankowej S.A.**

ul. Fabryczna 20, 53 - 609 WROCLAW tel./fax.: 071 373 58 80 al. Niepodległości 2, 61 - 874 POZNAŃ

arch. Wojciech Wilimowski tel. +48501575446, email: pracownia@ultracad.pl

arch. Wojciech Wilimowski arch. Anna Kaniłoniwicz

arch. Zdzisław Kosciul arch. Oliwia Seget

mgr inż. Tomasz Magiera mgr inż. Jacek Paskowski

8820/10/01 w spec. architektonicznej 2888/01/05 w spec. konstrukcyjnej

adres inwestycji: **WROCLAW, ul. Fabryczna 29 - 31**

tytuł rysunku: **Przekrój**

data: **2009-09** skala: **1:200-1:50**

projektant: **UltracAD** firma: **UltracAD**

projektant: **UltracAD** firma: **UltracAD**

projektant: **UltracAD** firma: **UltracAD**